

А ТБ-0.0-0610-02Д

Изд. №

Изд. №

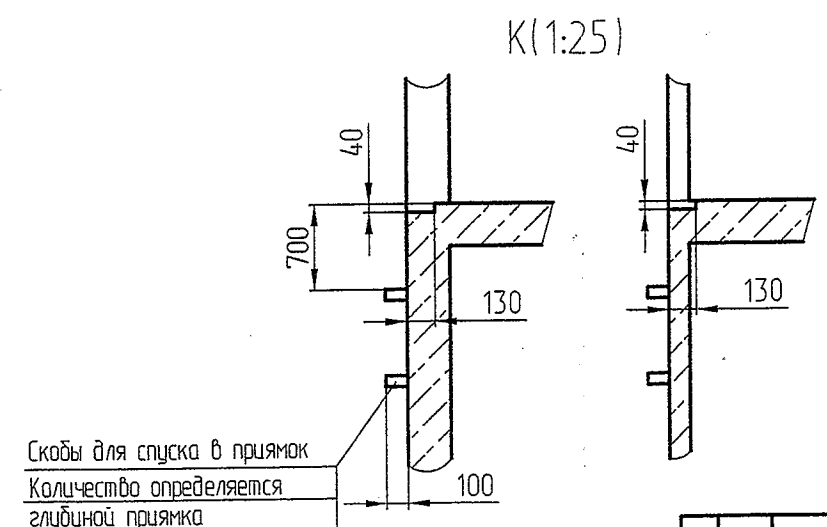
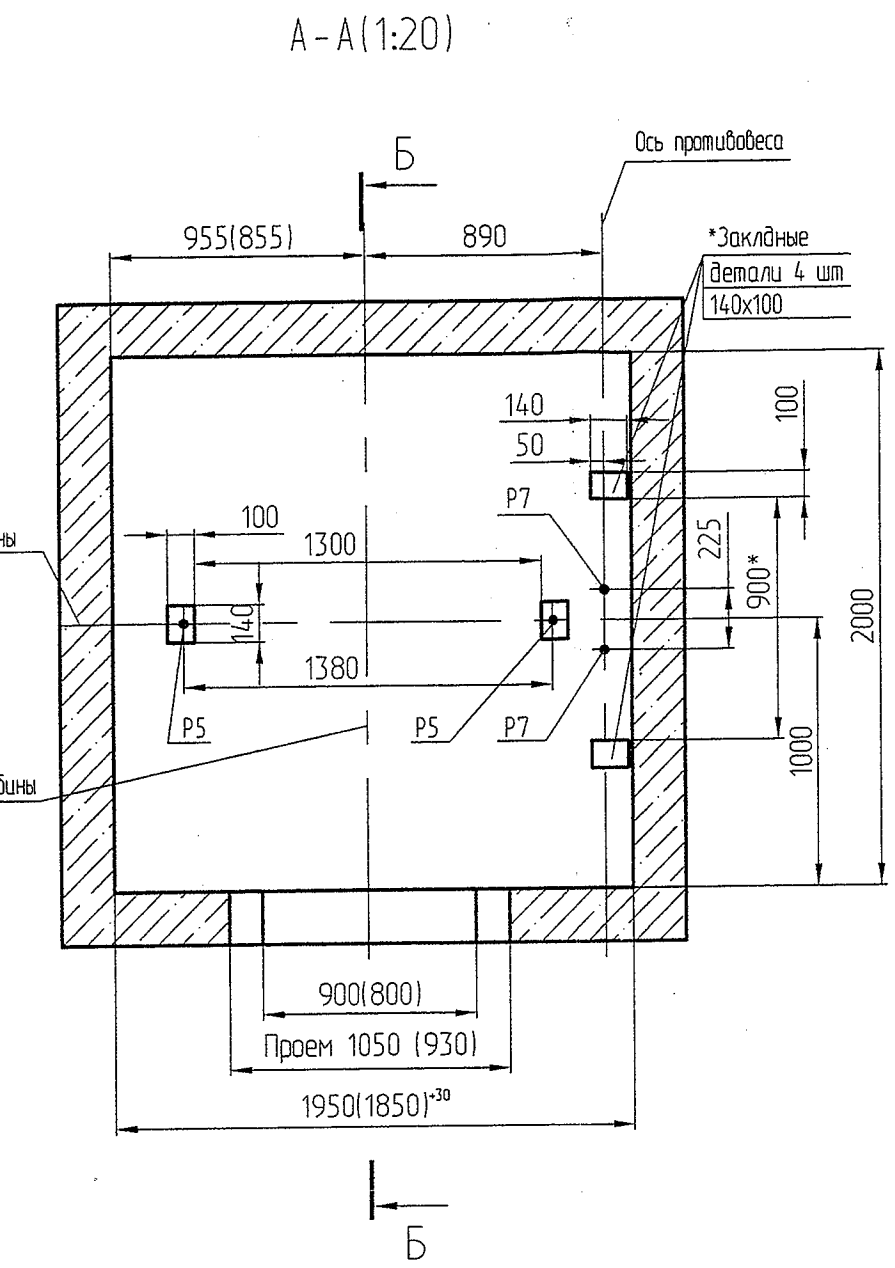
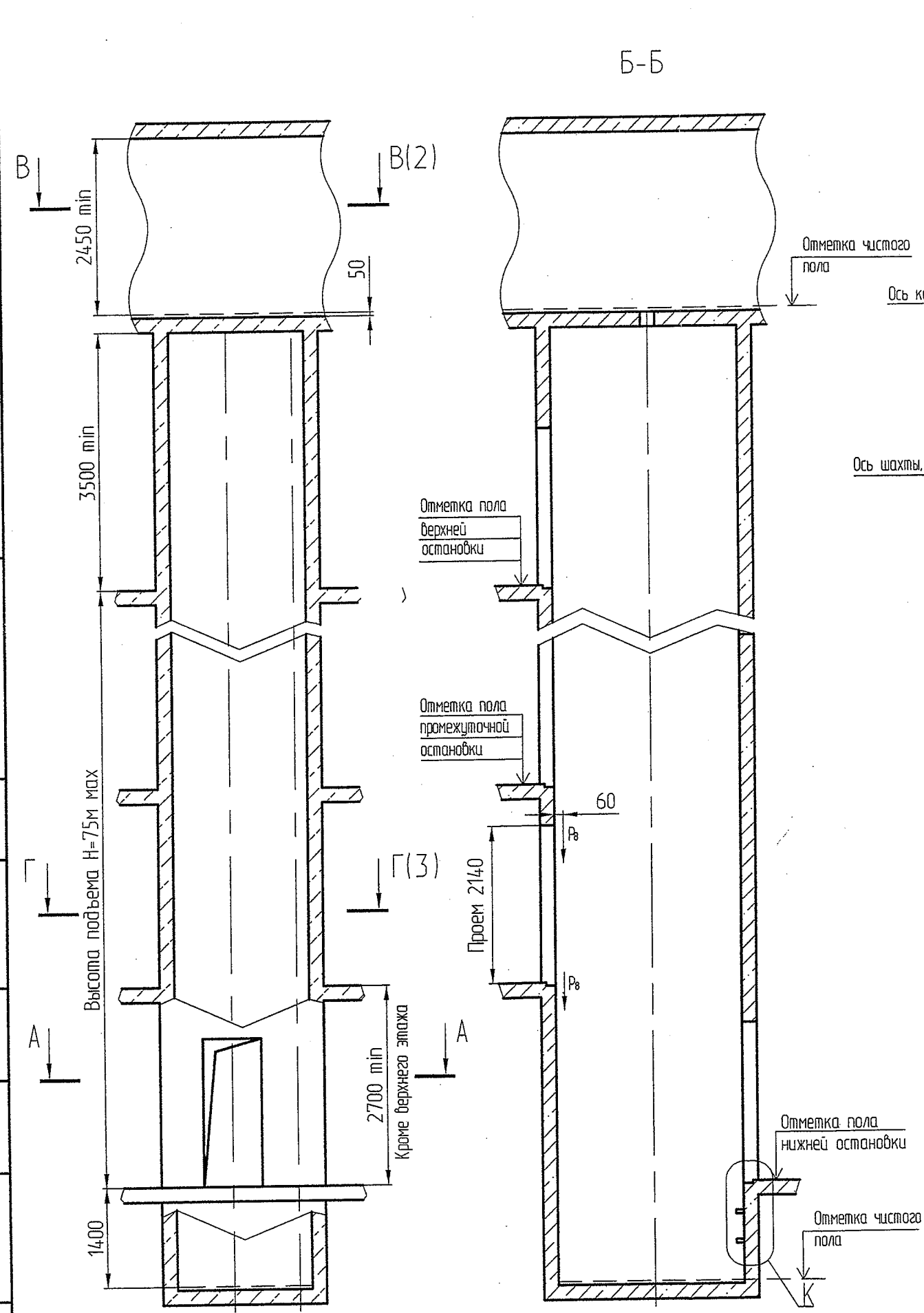
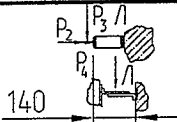
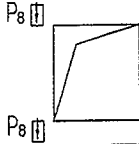
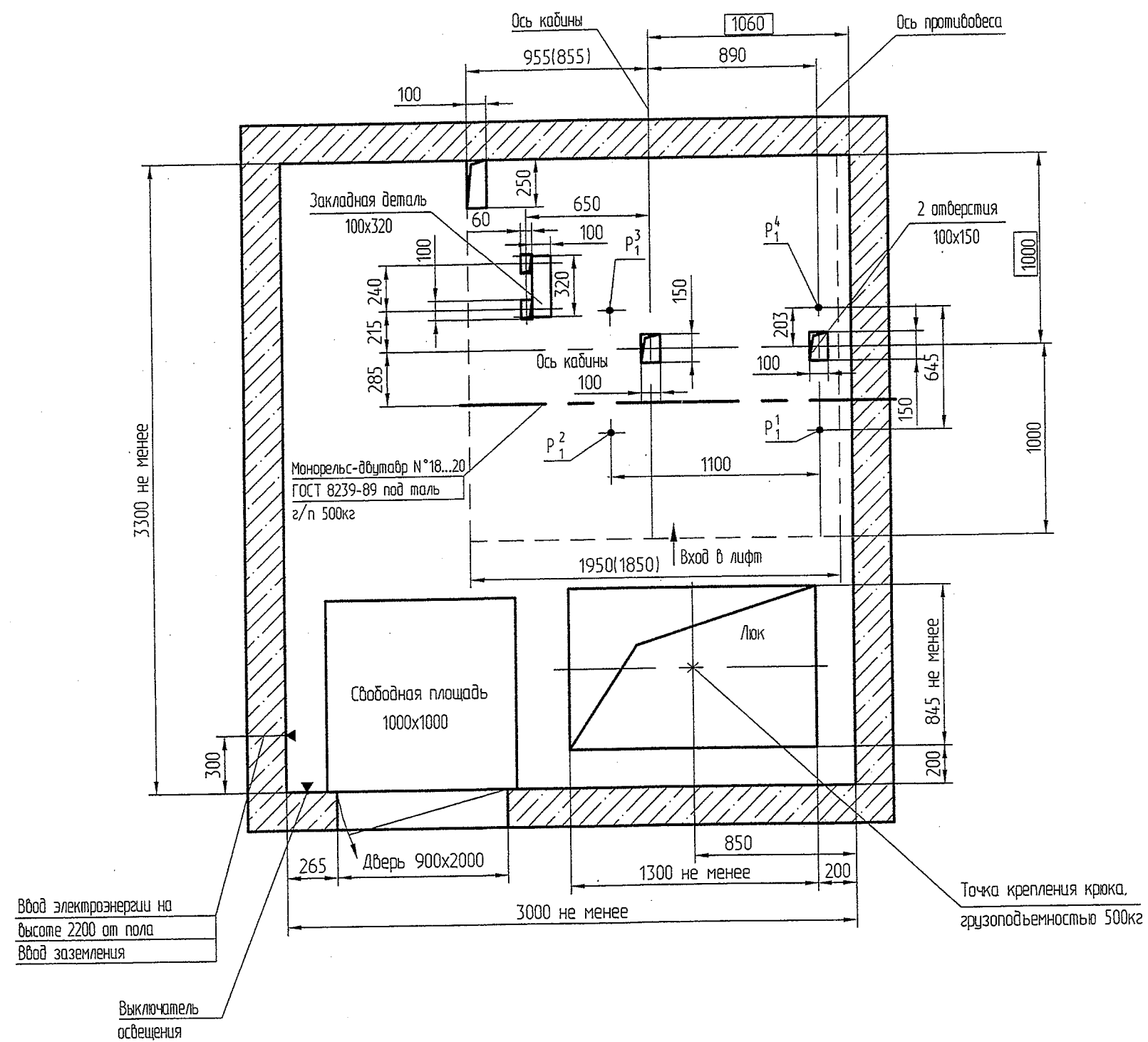


Таблица нагрузок на строительную часть от лифтовой установки			
Обозначение нагрузки	Величина нагрузки, Н	Схема действия сил	Примечания
P_1^1	7000	На опоры привода см.В-В(2)	Постоянные нагрузки
P_1^2	8100		
P_1^3	8500		
P_1^4	7300		
P_1^1	12300 *		
P_1^2	13300 *		Кратковременные нагрузки при посадке кабины на лобовики
P_1^3	15800 *		
P_1^4	14700 *		
P_2	2000		
P_3	1400		
P_4	2000	На детали крепления направляющих	
P_5	35000	На пять направляющих на площадь 100х100 мм	Нагрузки действующие одновременно и аварийно
P_7	24000	На буфер противовеса на площадь 140х140 мм	
P_8	800	 На детали крепления дверей шахты в плоскости стены	Постоянные нагрузки
P_9	ГОСТ24258-80	см.лист 3	
*Нагрузка, возникающая в случае опирания направляющих на пол приямка, при высоте подъема 15м и менее			
P_{10}	Расчетная временная нагрузка на перекрытие под машинным помещением и крышку лака-500 кг/м²		

- Общие указания см. А ТБ-0.0-0000-02 МЛМ
 - На чертеже (лист 3) дана развертка этажа с высотой не более 3000мм. При высоте этажа более 3000мм предусмотреть дополнительные закладные детали для крепления направляющих с шагом "L" не более 3000мм. При этом первый шаг закладных деталей каждого этажа должен быть не менее 1500мм. При установке лифта в районах с сейсмичностью 7...9 баллов шаг закладных деталей должен быть не более 1500мм.
 - При высоте этажа 3600 мм и более предусмотреть дополнительные отверстия под настилы с учетом того, чтобы расстояние между отверстиями по высоте было бы не менее 1800 мм и не более 3000мм
 - На верхнем этаже предусмотреть дополнительные закладные детали для крепления направляющих на расстоянии 500мм от низа перекрытия шахты до низа закладных деталей. Разбивку остальных деталей и отверстий верхнего этажа выполнять согласно пунктам 2.3.
 - При высоте этажа от 2700 до 2800мм допускается вместо двух пар закладных деталей для крепления дверей шахты установить одну пару закладных деталей, сохранив при этом 100мм от отметки пола остановки до верха закладных, увеличив соответственно размер 150мм до 280мм.
- *) При установке лифта в районах с сейсмичностью 7...9 баллов заменить две закладные детали размерами 100х140мм на две закладные детали 200х140мм, расположив их симметрично относительно оси противовеса. Размер 900мм увеличить до 1000мм.

А ТБ-0.0-0610-02Д			
Изд. №	Изд. №	Изд. №	Изд. №
Изм. Лист	Изм. Лист	Изм. Лист	Изм. Лист
Разраб.	Разраб.	Разраб.	Разраб.
Проб.	Проб.	Проб.	Проб.
Т.контр.	Т.контр.	Т.контр.	Т.контр.
Э.метр.	Э.метр.	Э.метр.	Э.метр.
И.контр.	И.контр.	И.контр.	И.контр.
Утв.	Утв.	Утв.	Утв.
Лифт пассажирский, проходной			
г/п 630 кг V=1,0 м/с			
Дверь 800(900)х2000			
Противовес сбоку			
РП завод "Магилевлифтомаш" ОГК			

В-В(1)(1:20)
Разводка проводов по шахте слева



В-В(1)(1:20)
Разводка проводов по шахте справа

